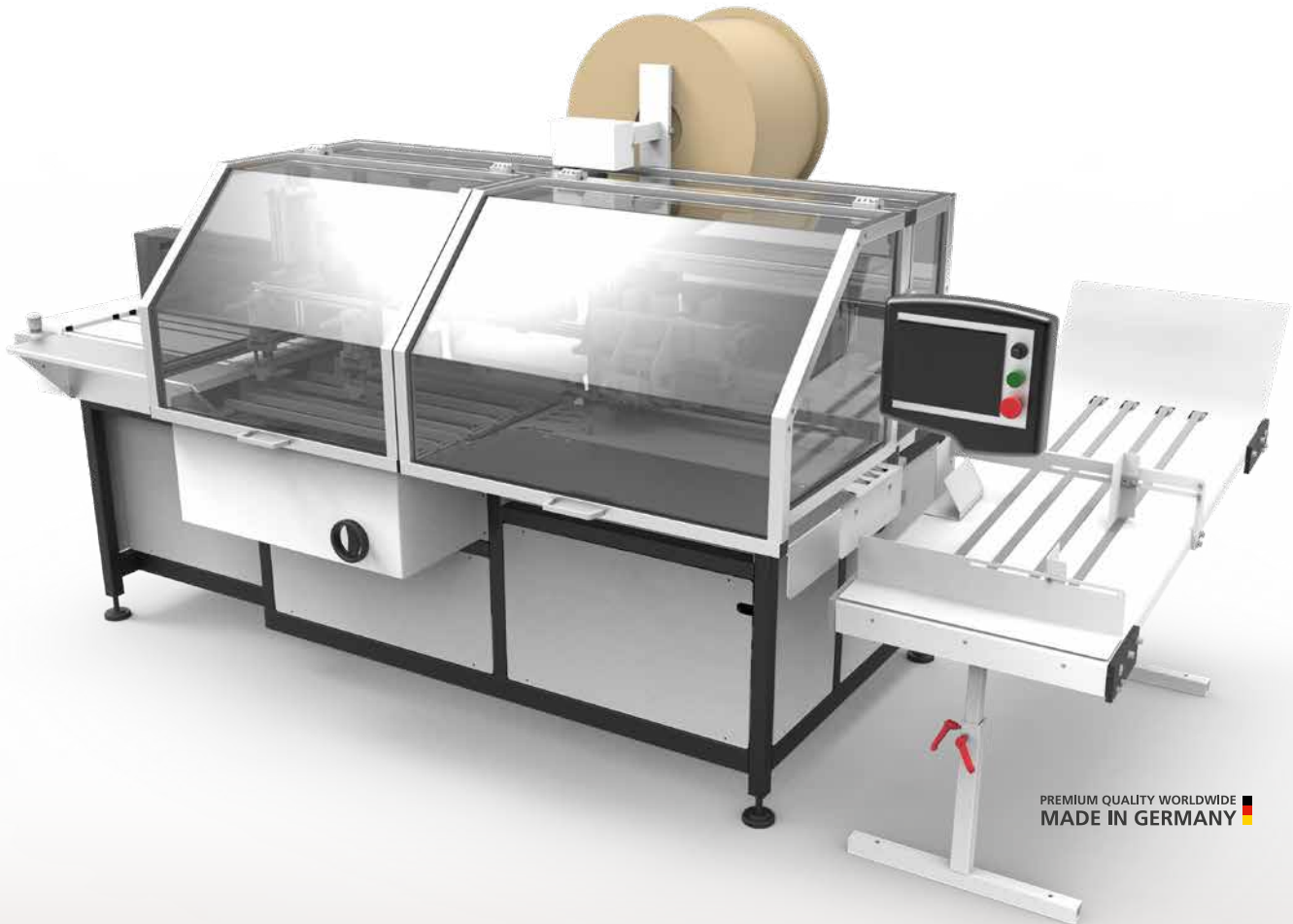




## INLINE 500 Compact

Vollautomatisches Produktionssystem für das Stanzen und Binden von Kalendern und Broschüren.



PREMIUM QUALITY WORLDWIDE  
MADE IN GERMANY 

### Kundennutzen:

- Bis zu 75% Produktivitätssteigerung gegenüber halbautomatischen Maschinen
- Touchscreen für einfache Formatumstellung
- QSA-Technologie zur Verkürzung des Rüstprozesses
- Hohe Mobilität – Einfachster Standortwechsel
- Modular erweiterbar – Anpassung an sich ändernde Kundenanforderungen
- Anbindung an unterschiedlichste Verpackungsmaschinen

### Maximum:

 Arbeitsbreite  
**500 mm**

 Stanzstärke bis  
**4,5 mm**

 Blockstärke bis  
**20 mm**

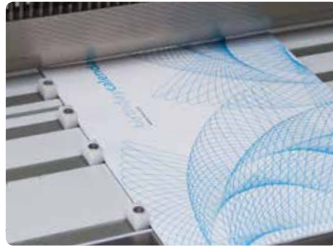
### Leistung:

 Mechanische Taktleistung  
per Stunde  
**1.200**





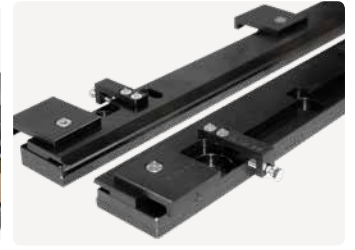
Menügesteuerte Touchscreen Bedienoberfläche. Optionales Fernwartungsmodul für Ferndiagnose, Softwareanpassungen und Anschluss an das interne Firmennetzwerk.



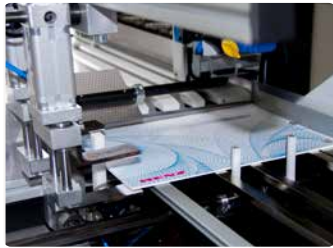
Kombinierte Transport- und Anlageriemen



2-teilige Stanzwerkzeuge für Block- und Kalenderstanzungen mit QSA-Technologie (Quick Size Adjustment) für die Rüstzeitverkürzung.



Formschlüssige Schließwerkzeuge für perfekte Bindeergebnisse



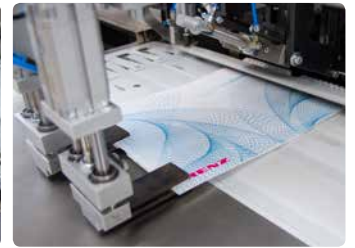
Stanzlagen-Sammelstation für mehrlagige Produkte



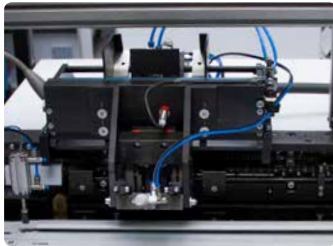
Transportzangen für prozesssicheren Papiertransport



Transferstation mit Transportzangen



Transportzangen Bindestation



Biege- und Zuführstation von Kalenderaufhängern.



Schuppband



Spulenabwickler mit integrierter Trennpapieraufwicklung

Technische Daten:	INLINE 500 Compact
Mechanische Taktleistung per Stunde:	1.200
Min. Format im Automatikbetrieb:	125 x 145 mm
Min. Format im halbautomatischen Betrieb:	125 x 100 mm
Max. Format:	500 x 500 mm
Max. Stanzstärke:	4,5 mm
Max. Blockstärke:	20 mm
Bindeelement Ø:	5,5 - 25,4 mm 3/16" - 1"
Rüstzeit für Durchmesserwechsel:	ca. 15 min
Formatänderung:	ca. 5 min
Kalenderaufhänger:	80 - 300 mm
Maschinenmaße L x B x H:	3200 x 2000 x 1500 mm 3200 x 2000 x 2000 mm (Mit geöffnetem Schutz)
Maschinengewicht:	590 kg
Druckluftbedarf:	6 bar / 350 - 400 l/min
Stromanschluss:	3~/N/PE 400/230V 50Hz / 2.0kW

Unterstrichene Maße = Bindeseite